



GUADARRAMA FLOW

PLANTAS DE ELABORACIÓN DE SALSAS

Especializados en todo tipo de salsas, ketchup y mayonesas.

Plantas de elaboración de salsas

Las plantas de salsas es uno de los grandes sectores en los que Guadarrama - Flow es especialista. Llevamos en el sector de las salsas desde los años noventa, y hemos ido poco a poco especializándonos en todos los procesos de las plantas de salsas. Especialistas en dosificaciones, mezclas, y homogeneizaciones.

La idea fundamental a la hora de automatizar una planta de salsas es que se puedan medir todos los parámetros del proceso que permitan elaborar las mejores salsas, y al mismo tiempo automatizar todas las acciones repetitivas para ayudar al personal de la fábrica a evitar los posibles errores humanos en el procedimiento.

Nuestro sistema automatiza el cuerpo central de la fabrica, descargas y cargas, depósitos de almacenamiento y reactores y procesos de mezcla, homogeneización y bazuqueo con nitrógeno, insercción de solidos, filtros, control de nodrizas, envío a embotellado, empujes con aire inertizado y limpiezas con sistemas CIP; que además de permitir un control de todo el proceso nos ayuda a la hora de conseguir una trazabilidad del producto: desde la materia prima hasta el bote. De tal manera no solo consigues un producto totalmente repetitivo sino que además puedes ofrecer al cliente una seguridad y garantía con una trazabilidad real.

Nos diferenciamos del resto de empresas en que no solo somos una ingeniería, sino que conocemos los procesos y que, además de aportar nuestra propia experiencia, adquirimos desde el momento un compromiso total con la planta a automatizar. El cliente es el que conoce su proceso y, por tanto adaptamos nuestro sistema a las instrucciones que nos ofrezcan, al mismo tiempo que se le forma para que pueda controlar la fábrica digital como ya controla la real.

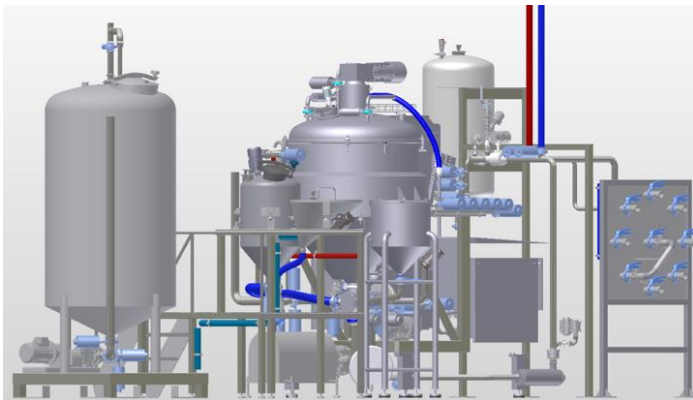


Principales procesos

- Áreas exteriores de carga y descarga
- Sistemas de gestión de materias primas
- Zonas de formulación
- Zonas de filtración
- Zonas de mezcla
- Sistemas de dosificación
- Equipos para la incorporación de sólidos
- Salas calefactadas
- Área de almacenamiento
- Áreas de empaquetado, embolsado y embotellado
- Sistemas de limpieza CIP



Principales productos con los que trabajamos



- Mayonesa
- Ali-oli
- Kétchup
- Mostaza
- Salsa barbacoa
- Salsa brava
- Salsas picantes
- Siropes

Empresas que han confiado en G-Flow



Software de control de una planta de elaboración de salsas

El sistema de fabricación para plantas de aceite es SCOC Batch, desarrollo propio de G-Flow. Se trata de un sistema de fabricación que cuenta con las siguientes características:

- Control automático con flexibilidad de adición manual.
 - Procesamiento por lotes automático con más calidad y uniformidad del producto.
 - Guía al operario a lo largo del proceso.
 - Seguimiento y trazabilidad de los lotes durante todo el proceso de producción.
 - Registro electrónico de la fabricación.
 - Comunicación inteligente con otros equipos de planta.
 - Usabilidad del equipo con terminal de pantalla táctil, fácil lectura para ambientes adversos.
- Cumple con la norma ISA88-02.

